

KOLOAINA

■■■■ Ecouter, soutenir, conseiller, accompagner

Objectifs :

lutter contre la pauvreté en recréant du lien

- > « où puis faire vacciner mon bébé, faire suivre sa santé, obtenir des informations aux questions que je me pose sur son développement ? ».
- > « Je suis enceinte, mais je n'ose pas aller voir le médecin ? ».
- > « Je voudrais faire du planning familial : quelle méthode utiliser ? ».
- > « Comment faire pour que mon enfant dispose d'un acte de naissance ? ».
- > « J'aimerais que mon enfant soit préscolarisé, mais c'est trop cher : comment faire ? ».
- > « J'aimerais augmenter le fonds de roulement de mon petit commerce : où puis-je m'adresser »...
- > « Avec mon conjoint on se dispute souvent. Je ne sais plus quoi faire. Où puis trouver de l'aide ? »
- > « Mon enfant est handicapé. Je me sens démuni. Qui peut m'aider à comprendre ce dont mon enfant a besoin ? »

Autant d'exemples de questions que tout un chacun peut se poser et pour lesquelles **KOLOAINA** peut vous aider à trouver une solution.

KOLOAINA, association de droit malgache apolitique et aconfessionnelle créée en 2003, a pris le relais du programme lancé en 1994 par l'ONG française **Inter Aide**. **KOLOAINA** et **Inter Aide** ont développé une méthode dite « d'accompagnement familial dynamique » qui aide à reprendre confiance en soi, et à atteindre des objectifs précis liés à la santé, l'éducation, l'accès à la citoyenneté, l'économie, l'habitat et l'harmonie familiale



Zones d'intervention

Koloaina couvre **30 Fokontany** des 1er, 3ème, 4ème et 6ème arrondissements de la ville d'Antananarivo, regroupant une population d'environ **183 000 habitants**. Répartis en **7 zones**, chacune comprend un bureau décentralisé de Koloaina, avec 2 ou 3 animateurs à votre écoute.



FOKONTANY COUVERTS PAR ZONE

AMA

- Anatihazo Isotry
- Antetezana Foavoany
- Andavamamba Anjezika I
- Andranomanalina Afoavoany
- Andranomanalina I
- Andranomanalina Isotry
- Manarintsoa Isotry
- Manarintsoa Afoavoany
- Manarintsoa Antsinanana

ANO 1

- Mandrangobato I
- Mandrangobato II
- Namontana Madera

ANO 2

- Ivolaniray
- Anosibe Ouest I
- Anosibe Ouest II
- Ambohibarikely

TSA

- Antaniavo
- Ankorondrano Andrefana
- Ankorondrano Antsinanana
- Ankorondrano Andranomahery
- Tsaramasay
- Ankazomanga Nord
- Ankazomanga Sud

AMPE

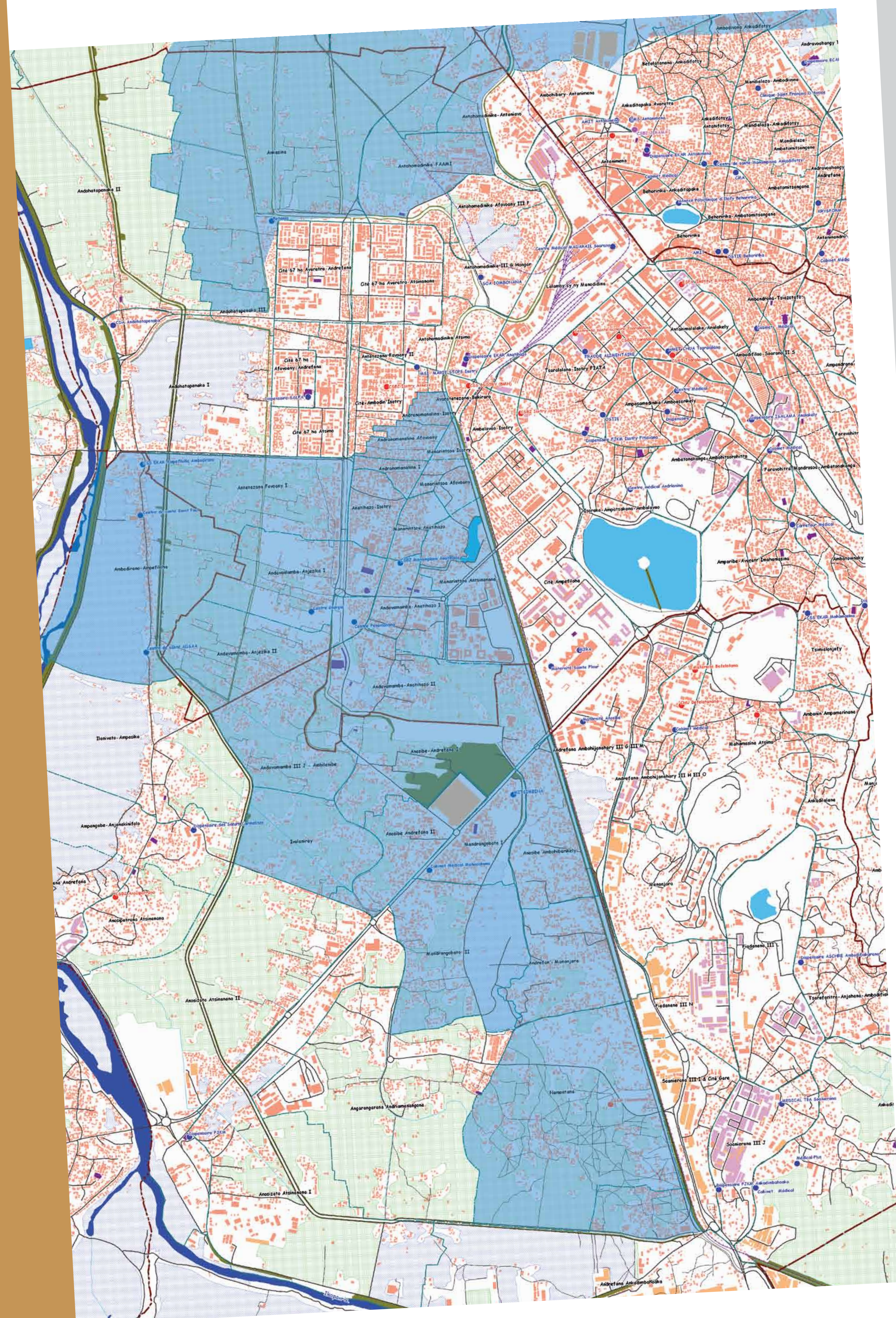
- Ampefiloha Ambodirano

ANTS

- Antohomadinika FAAMI
- Antohomadinika Centre
- Ankasina

ANDA

- Andavamamba Anatihazo II
- Andavamamba Ambilanibe
- Andavamamba Anatihazo I



Activités

L'accompagnement familial dynamique :
une approche individualisée

LES VISITES À DOMICILE :

Si vous le souhaitez, un animateur de Koloaina vient vous rendre visite à votre domicile une fois par semaine afin de discuter avec vous des problèmes que vous rencontrez dans la vie quotidienne. Il vous aide à définir des objectifs précis, vous conseille et vous accompagne pour les atteindre. Cet accompagnement dure en moyenne 8 mois.



LES PERMANENCES SOCIALES (PS) :
Venez au bureau de Koloaina le plus proche de votre quartier : un animateur de Koloaina est disponible pour vous apporter écoute, informations et conseils sur tous les thèmes touchant à la famille. Ces permanences sont totalement gratuites et ouvertes à tous.

DATES, LIEUX ET HORAIRES DES PS : RENSEIGNEZ VOUS AUPRÈS DU BUREAU DE FOKONTANY, DES BUREAUX DE KOLOAINA OU DES ANIMATEURS.

Les ateliers du mercredi pour les parents et les enfants

Pour les 0 – 3 ans : les consultations post natales (PMI) et les ateliers d'éveil :

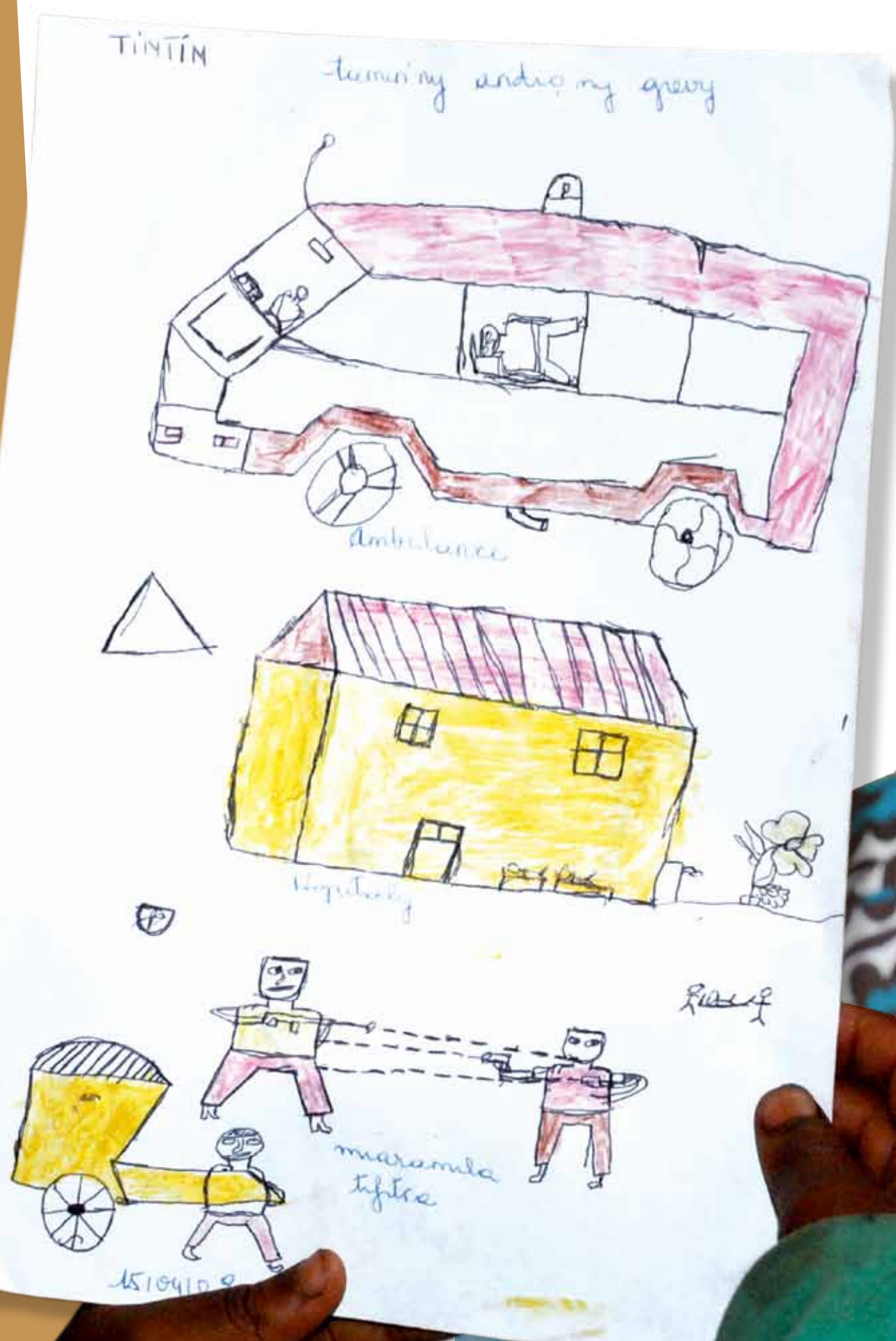
venez suivre le développement physique de votre enfant (poids, taille, nutrition, suivi des vaccins, maladies infantiles, consultation médicale...) et son développement psychomoteur au travers des ateliers d'éveil : jeux, bains, livres, musique, massage sont proposés par les animateurs de Koloaina qui répondront à vos questions sur les besoins du bébé, les gestes qui rassurent, l'importance du jeu et du langage pour le bon développement des nourrissons.



Pour les 4 et 5 ans : les ateliers récréatifs :
laissez votre enfant découvrir l'environnement préscolaire en s'éveillant par le jeu et renseignez vous auprès des moniteurs de préscolaire sur les modalités d'inscription.



Pour les 6 - 12 ans : les ateliers enfants :
par le biais de jeux et d'activités artistiques, votre enfant prendra confiance en lui et s'ouvrira sur le monde. En fin d'année, vous serez invités à venir découvrir leurs réalisations au travers d'une exposition ou d'un spectacle.



DATES, LIEUX ET HORAIRES :
RENSEIGNEZ VOUS AUPRÈS DES BUREAUX DE KOLOAINA OU DES ANIMATEURS.

Pour les adultes

LES GROUPES DE PAROLE :

encadrés une fois par mois par deux animateurs dans les bureaux de Koloaina, les groupes de parole offrent un cadre convivial pour partager son expérience avec d'autres familles sur divers thèmes que vous pouvez d'ailleurs proposer (vie prénatale, alcoolisme, éducation des enfants, adolescence, communication dans le couple...). Koloaina peut également apporter informations et conseils.



LES RÉUNIONS THÉMATIQUES ET PORTES OUVERTES :

documents administratifs, épargne familiale, scolarisation, tuberculose, planning familial... Autant de thèmes qui peuvent être abordés lors de ces animations organisées le plus souvent en plein air.

DATES, LIEUX ET HORAIRES: RENSEIGNEZ VOUS AUPRÈS DES BUREAUX DE KOLOAINA OU DES ANIMATEURS.



Quelques chiffres

| Activité | Fréquence | Population / an |
|---------------------------------------|---|-------------------------------|
| Accompagnement familial dynamique | 2 à 4 visites à domicile / mois / famille | 800 familles accompagnées |
| Permanences sociales | 2 à 3 / semaine / zone | 2 500 entretiens |
| PMI / ateliers d'éveil | 1 / mois / zone | 1 300 passages (600 enfants) |
| Ateliers récréatifs | 1 / mois pour 4 zones | 600 passages (300 enfants) |
| Ateliers enfants | 2 / mois / zone | 1 200 passages (200 inscrits) |
| Groupes de parole | 1 / mois / zone | 1 000 passages |
| Animations de masse / portes ouvertes | 3 / an / zone | 3 000 sensibilisés |

Les partenaires de Koloaina

Les partenaires techniques de Koloaina

- Ministère de la Santé, du Planning Familial et de la Protection Sociale (MSPFPS).
- Commune Urbaine d'Antananarivo.
- Les mairies d'arrondissement.
- Les 30 Fokontany où Koloaina intervient.
- Hôpitaux, dispensaires, maternités où peuvent être orientés les familles et leurs enfants.
- Ecoles Primaires, centres d'alphabétisation, centres préscolaires soutenus par Inter Aide.
- CEFOR (microcrédit et formation professionnelle, agence de placement CEFOR ASA).
- Centre d'éveil Inter Aide et programme éducation.
- AFAFI – programme de mutuelles de santé soutenu par Inter Aide.
- Diverses ONG (Graines de Bitume, Enda OI, ASMAE, Handicap International, centre Yamuna, Avotra, Hardi, CDA, Clinique juridique, Madagaslam, Aléas des Possibles...).
- Collectifs d'associations (ONG services, Collectif Santé,...) travaillant dans le domaine social à Antananarivo.

Les partenaires financiers de Koloaina

Ministère des Affaires Etrangères Français
Les Amis des Enfants du Monde
Fondation Cécile Barbier de La Serre
UNICEF
Fondation Air France

L'équipe de Koloaina

En 2009 Koloaina est composée de 30 personnes dont 18 animateurs sociaux qui mènent les activités d'accompagnement familial sur les 7 zones regroupant 3 à 10 Fokontany. Dans chaque zone on trouve un bureau décentralisé de Koloaina avec 2 à 3 animateurs qui organisent les activités décrites ci-dessus.



**Immeuble situé entre Bloc 20 et 24
– derrière la Maison des Produits –
2ème étage - 67 ha Nord Ouest. 101 –
Antananarivo – Madagascar
Téléphone : 020 22 677 56
Portable : 032 02 823 29
E-Mail : koloaina@netclub.mg
Contact Conseiller Technique Inter
Aide : 032 49 945 55**

L'association Koloaina, dont la création a été soutenue par l'ONG Inter Aide, travaille avec les familles les plus démunies de 30 Fokontany des 1er, 3ème, 4ème et 6ème arrondissements de la ville d'Antananarivo, regroupant une population d'environ 183 000 habitants. Koloaina est une association de droit malgache, apolitique et aconfessionnelle.

