



Assainissement en milieu rural reculé.

Mornes « Les Cahos »

INTER AIDE

<http://www.interaide.org/pratiques>

Février 2011

SOMMAIRE

- **Zone d'intervention:**
 - Situation géographique
 - Contexte / Caractéristiques



- **Approche participative:**
 - Principes
 - Points / Leviers importants
 - Les étapes du projet
 - Quelques bilans

SOMMAIRE (Suite)

- **Équipe / Organigramme**
- **« Technique » :**
 - Modèle de dalle
 - Revue Technique
 - Matériaux nécessaires
 - Formation « bos latrine »
 - Quelques latrines
- **Conclusion & Quelques Résultats**



Réseau Pratiques

<http://www.interaide.org/pratiques>

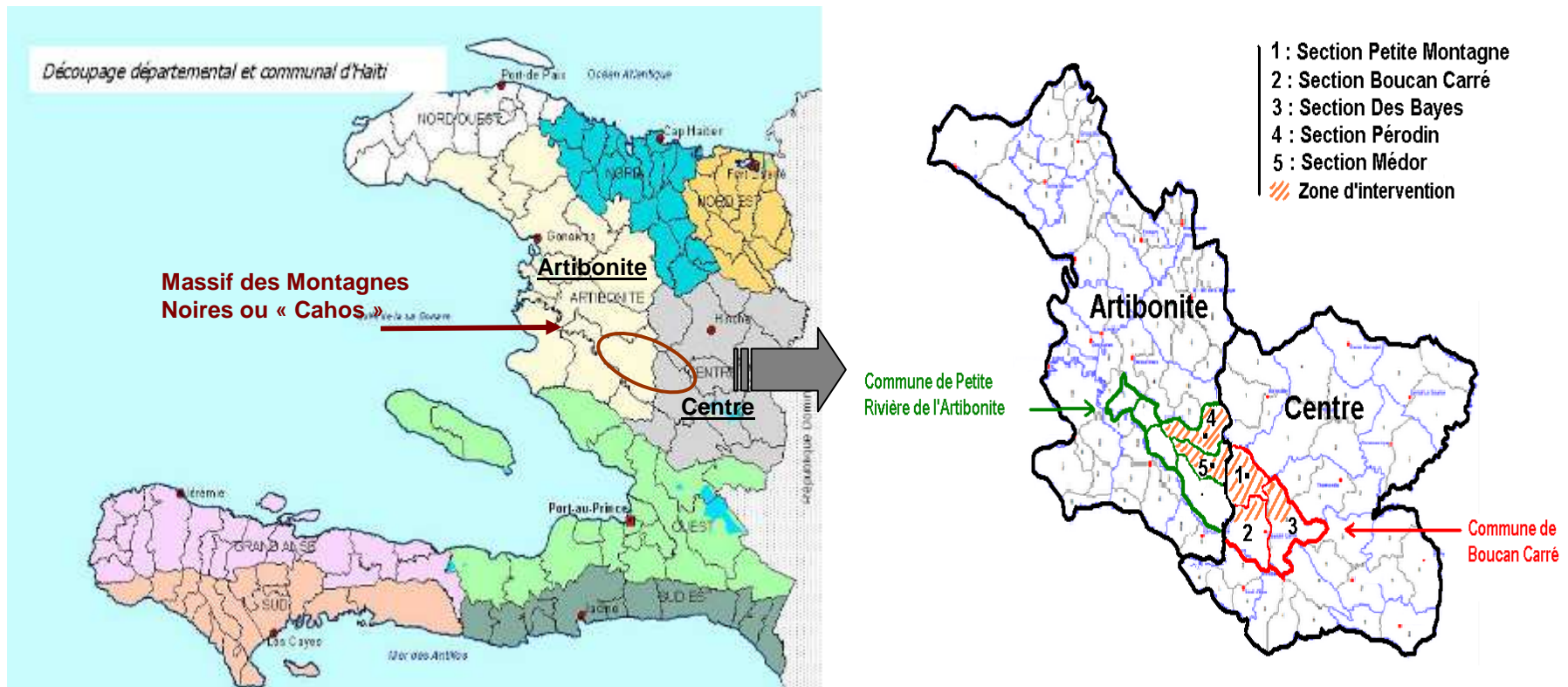


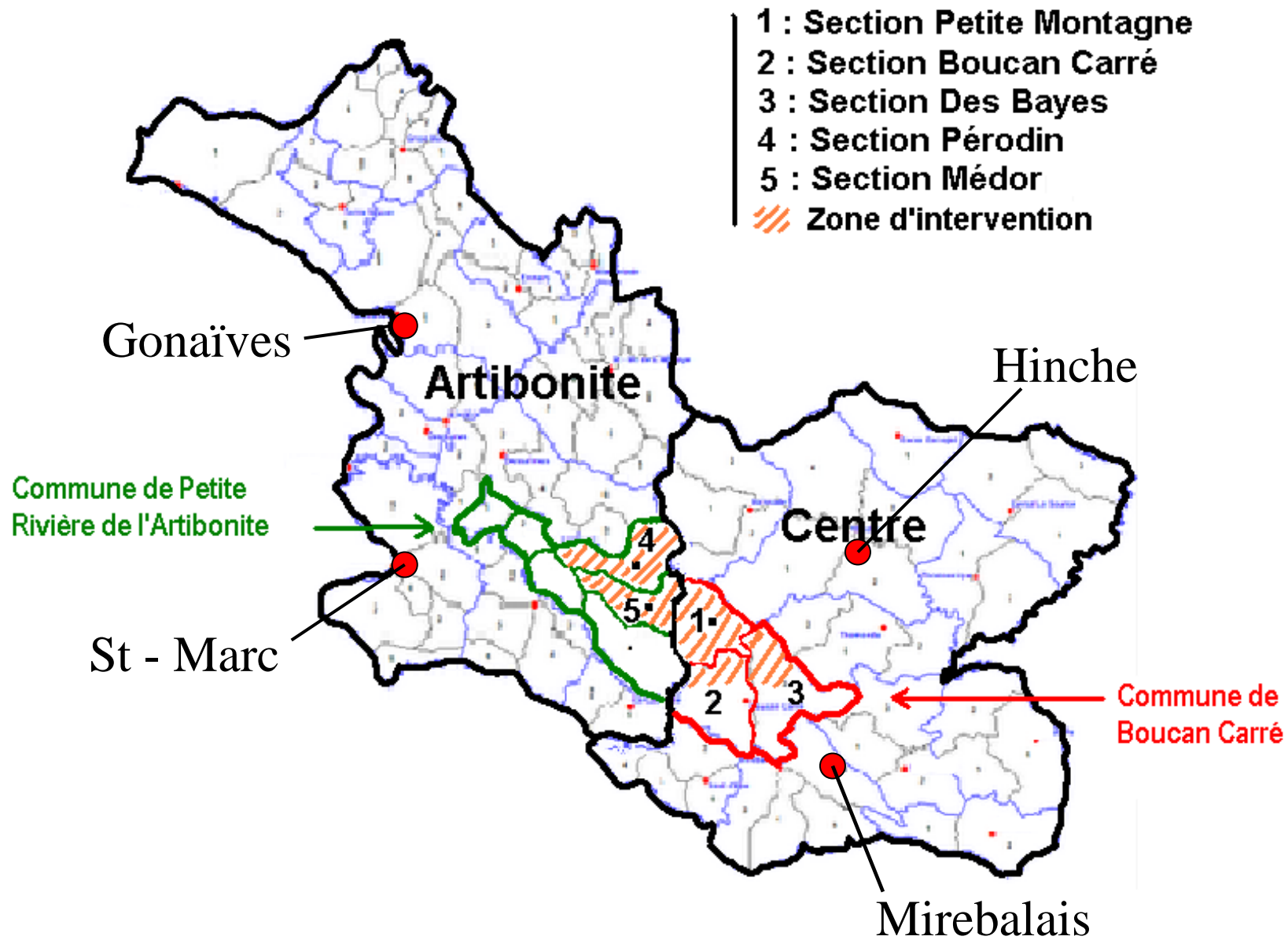
ZONE

D'INTERVENTION

Réseau Pratiques
<http://www.interaide.org/pratiques>

SITUATION GEOGRAPHIQUE







2 ZONES D'INTERVENTIONS

– Perodin : 15 000 personnes / 3 000 Lakou
(maisonnée)

– Medor : 15 000 personnes / 3 000 Lakou
(1 lakou = 5 personnes)

Contexte de la zone

- Zone de montagne enclavée (800 m - 1 000 m alt.)
- Moyen de transport : Marche à pied
- Non accessible aux voitures ou camions.
- Localité moyenne : 30 à 40 lakou
- Habitat assez dispersé
- Couverture initiale en latrines très faible.
- Niveau d'éducation assez faible.



APPROCHE PARTICIPATIVE

Réseau Pratiques
<http://www.interaide.org/pratiques>

Approche Participative

Principes

- Répondre à une demande (et non imposer un projet)
- Participation = Appropriation
 - Ne rien faire qui puisse être fait par la localité
 - Faire ce que la localité ne peut pas faire



Approche Participative

Points / Leviers Importants

- Communication avec la localité sur :
 - la dimension participative du projet
 - le déroulement du projet
- Découpage du projet en plusieurs étapes
- Responsabilisation (voire Contractualisation) avec la localité pour chacune des étapes
 - Pour s'assurer d'une motivation véritable et continue
 - Permet un désengagement en cas d'évolution négative de la collaboration

Accepter que la collaboration n'aboutisse pas

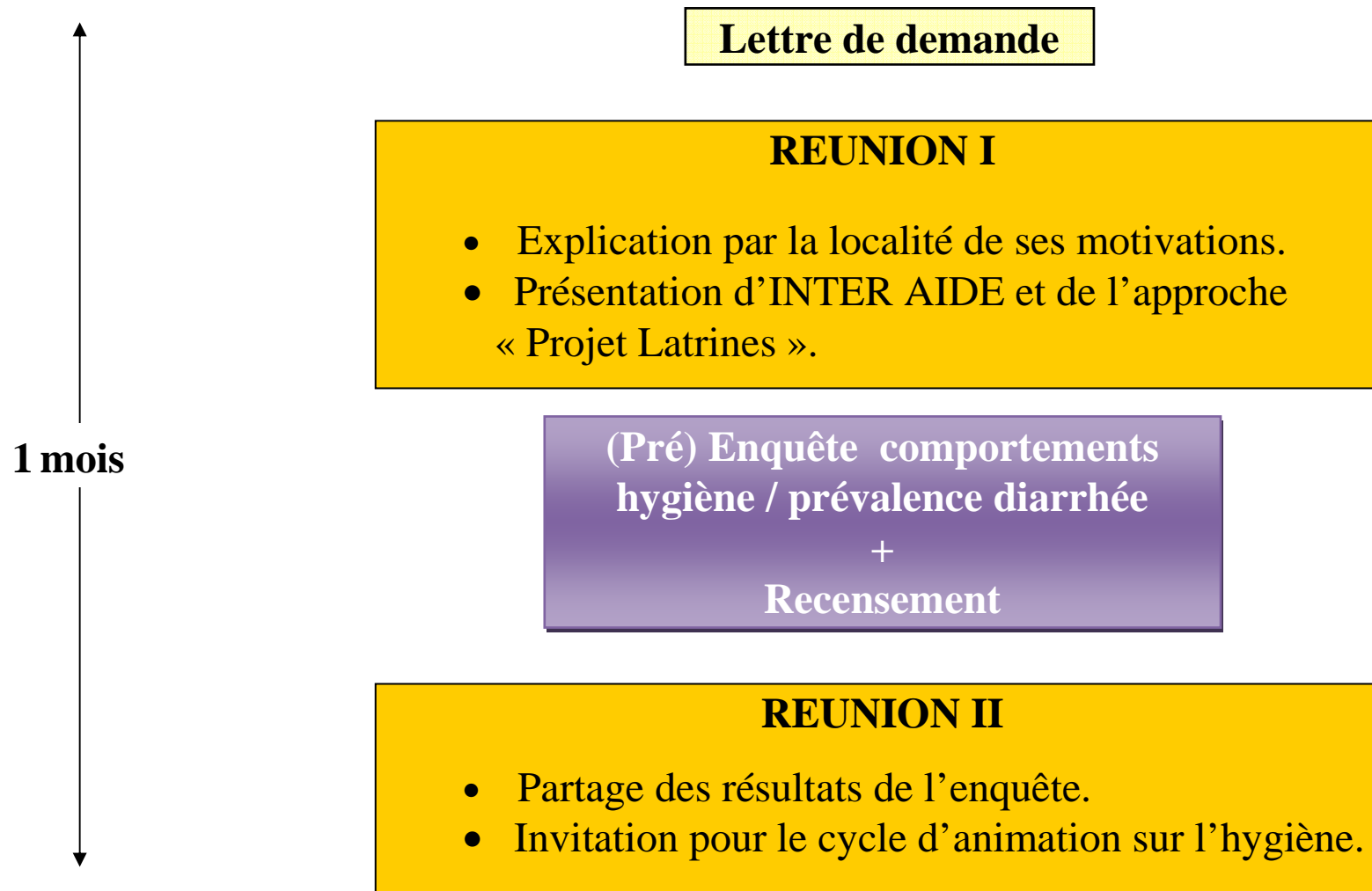
A photograph of a traditional thatched-roof hut situated on a hillside. The hut is constructed from natural materials, with a prominent black chimney pipe extending from its roof. The surrounding landscape is lush with green vegetation and brownish soil, suggesting a rural or agricultural setting. The sky is filled with heavy, grey clouds, creating a dramatic and somewhat somber atmosphere. The text 'LES ETAPES DU PROJET DE LA TRINISATION' is overlaid in large, white, serif capital letters across the center of the image.

**LES ETAPES
DU PROJET
DE LA TRINISATION**

Reseau Pratiques

<http://www.interaide.org/pratiques>

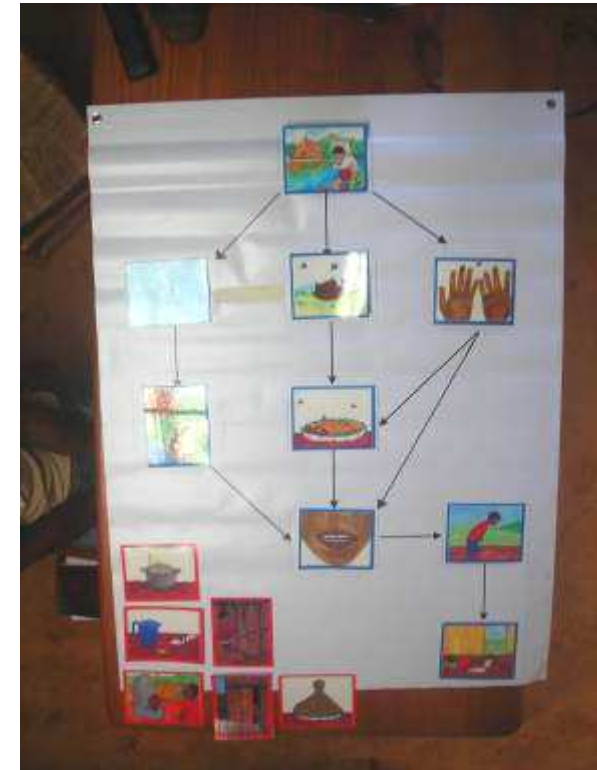
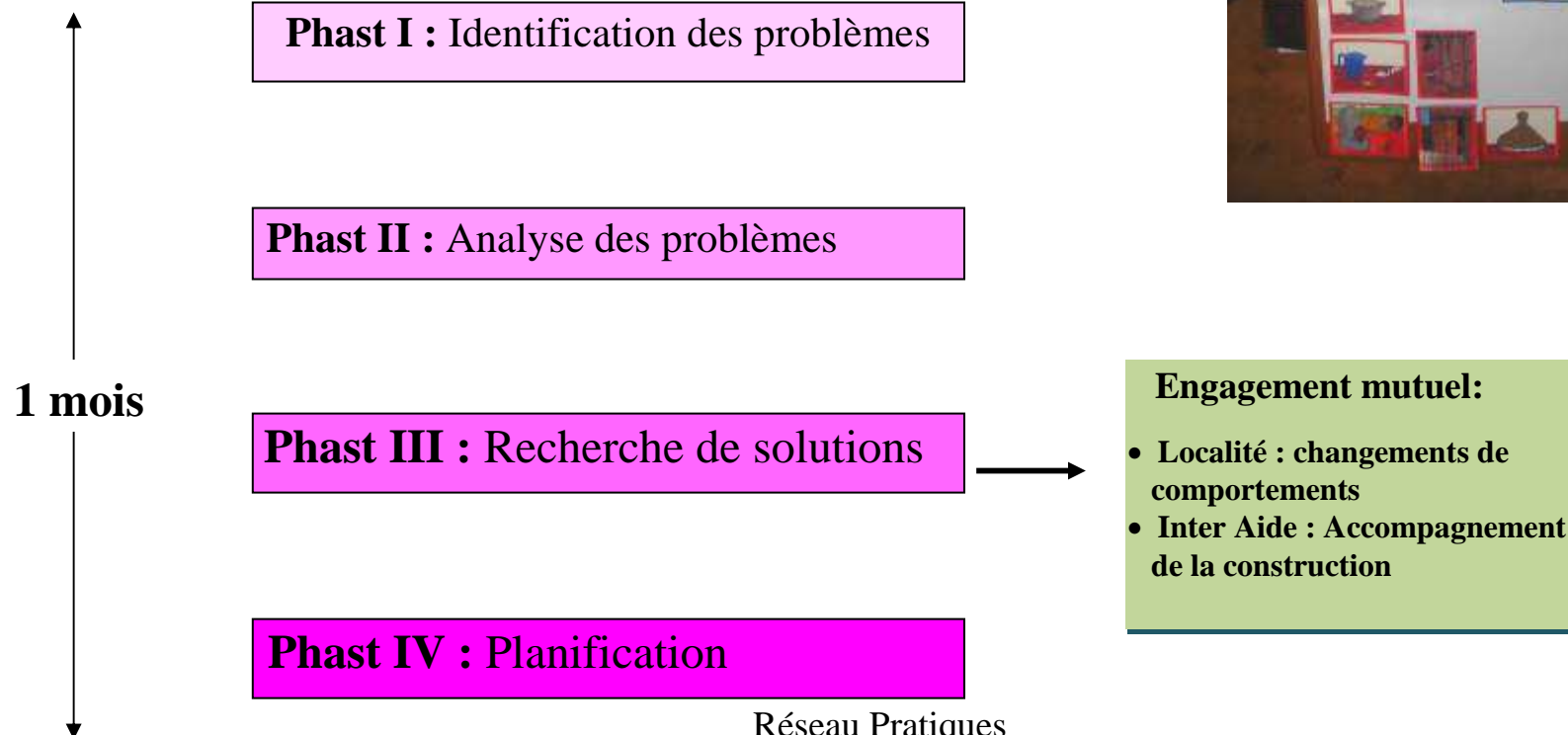
ETAPE 1: Rencontre avec la localité



Réseau Pratiques

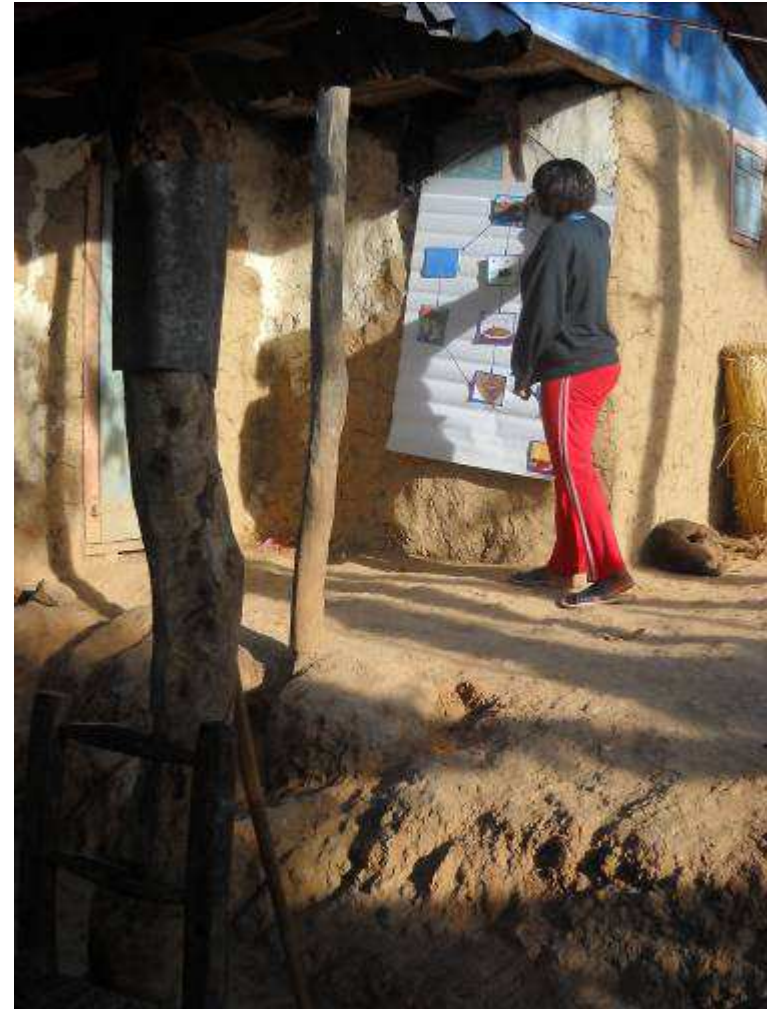
<http://www.interaide.org/pratiques>

ETAPE 2: Cycle de 4 animations sur l'Hygiène (PHAST)



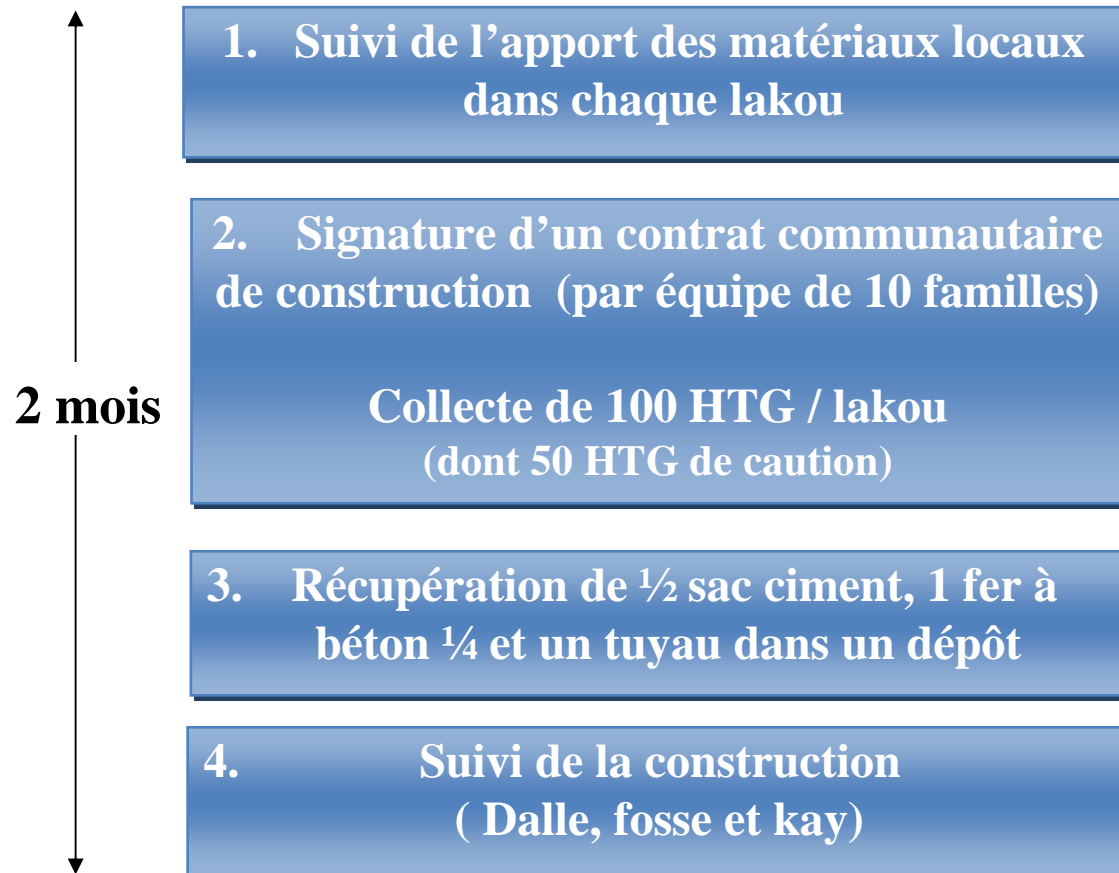
Méthode PHAST

- Méthode participative et interactive
- Adaptation au contexte des Cahos
- Valorisation des gens, de leurs connaissances, expériences
- Mise en lien des connaissances entre elles

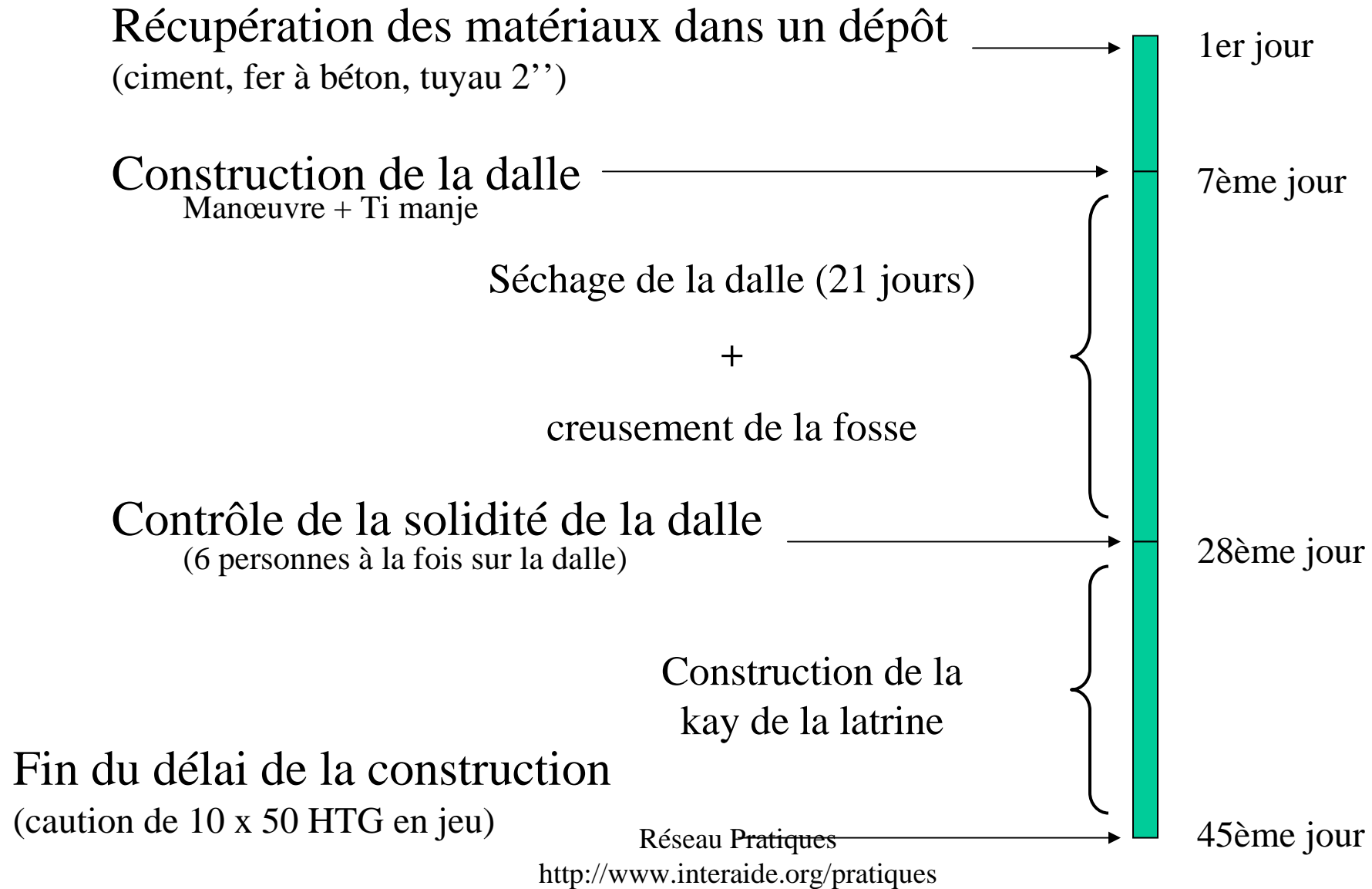


- Donne du sens (sanitaire) à la construction de latrines
Lien entre latrine et santé publique (maladies féco-orales)

ETAPE 3: Construction

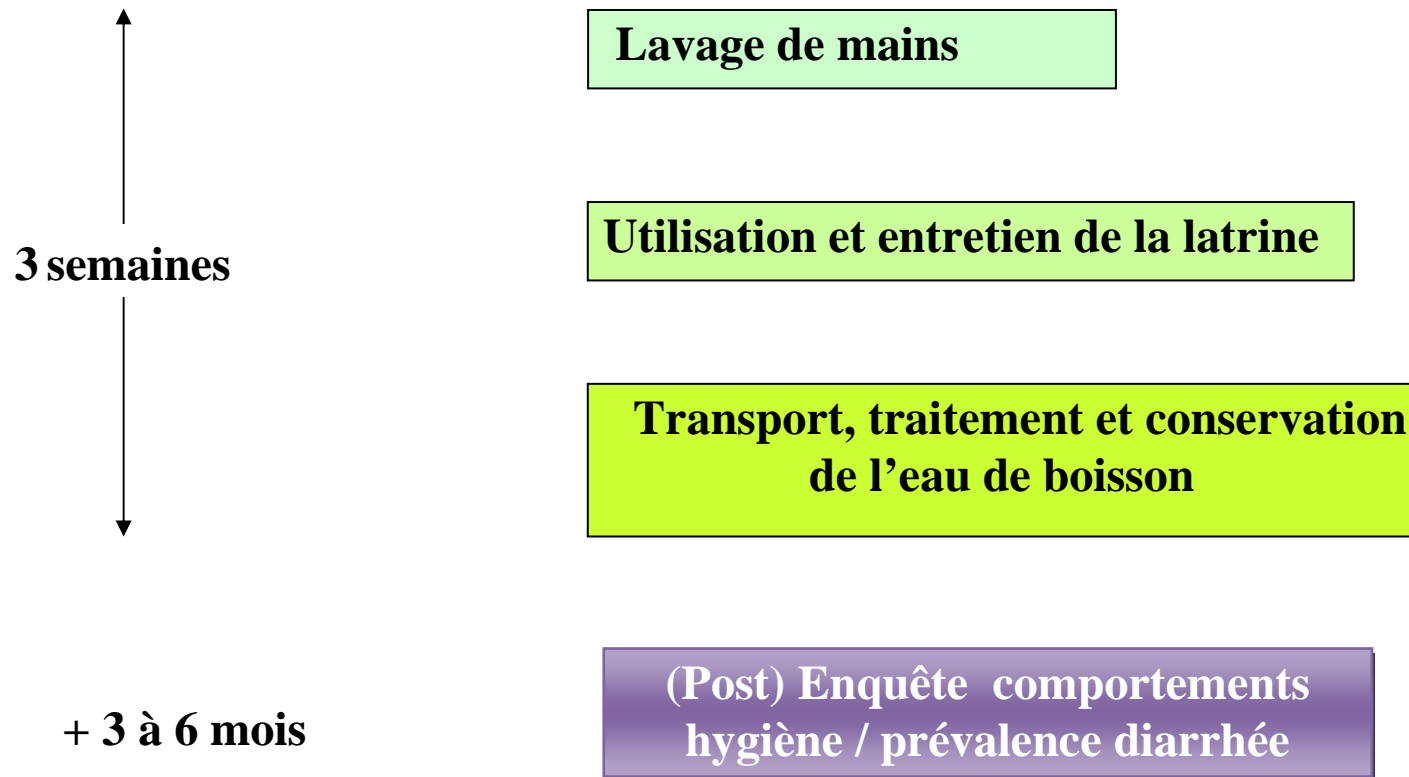


45 jours pour la Construction



ETAPE 4: 3 Animations

« Changement de Comportements »



Changements de Comportements attendus

- Lavage de mains
 - Système de lavage de main
 - Eau, savon disponible
 - Connaissance des moments essentiels



- Eau de boisson

- Traitement de l'eau avec du Kloroks
- Récipient pour conserver l'eau efficacement



- Entretien de la latrine

- utilisation quotidienne
- propreté
- présence d'un couvercle sur le trou

Réseau Pratiques

<http://www.interaide.org/pratiques>

Suivi Changements de Comportements



- Visites domiciliaires pour encourager les changements de comportements
- Enquêtes post-intervention (+ 3 à 6 mois)

Pratiques

<http://www.interaide.org/pratiques>

BILAN Animations / Rencontres pour une localité de 30 lakou

- 2 réunions « rencontre avec la localité »
- 4 animations sur l'Hygiène (PHAST)
- 1 signature du contrat de construction
- 3 animations changements de comportements

Total : 10 animations ou rencontres

Bilan de la Participation Communautaire Valorisée

Participation IA:

- Achat Matériaux
(Ciment + Tuyau + Fer) **385 g**
- Tp matériaux
(jusqu'aux dépôts) **200 g**
- Salaire « bos
latrine » **200 g**

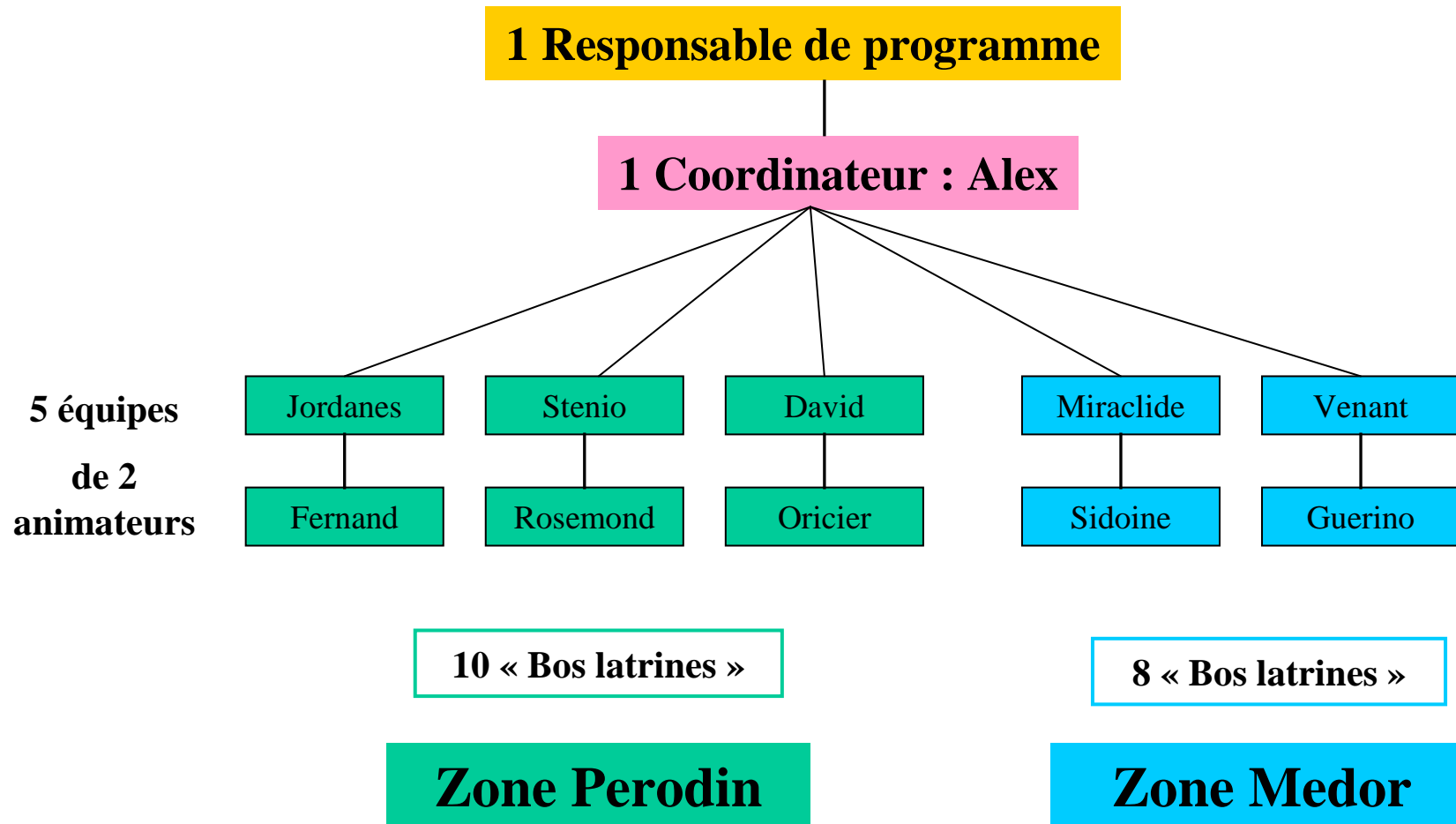
Total : **745 g**
(24 %)

Participation Localité:

- Tp matériaux locaux **175 g**
(sable, gravier, eau)
- Tp matériaux dépôt **47,5 g**
- Creusement fosse **750 g**
- Construction Kay **1 250 g**
- Main d'œuvre **25 g**
- Ti manje (pour le bos) **25 g**
- Participation financière **50 g**

Total : **2 322,5 g**
(76 %)

Équipe - Organigramme





« Technique »





DALLE BOMBEE



**DALLE
OMS**



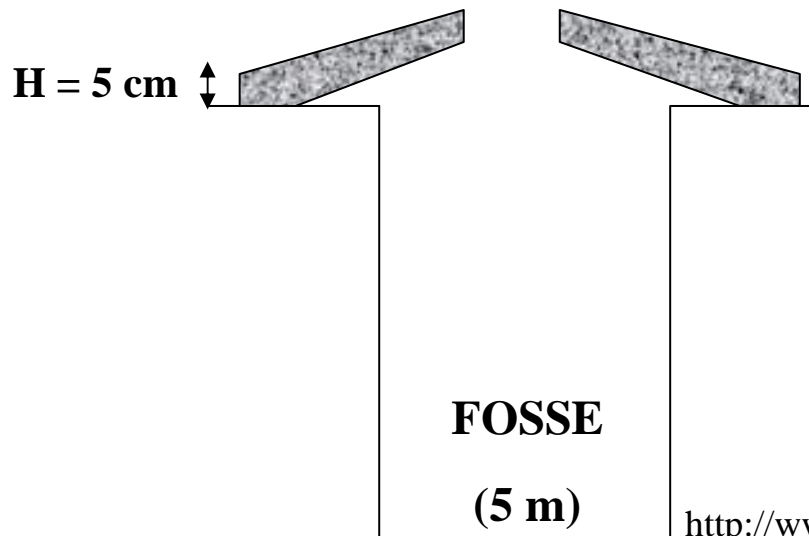
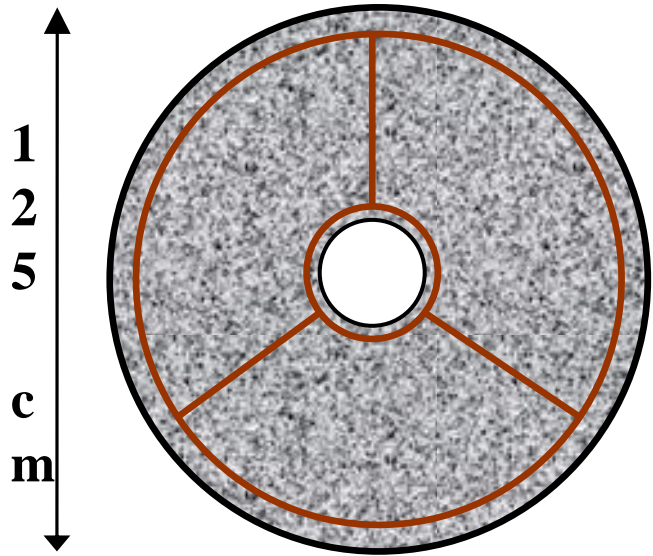
Revue Technique : Dalle OMS



Réseau Pratiques

<http://www.interaide.org/pratiques>

Revue Technique : Dalle Bombée



MATERIAUX NECESSAIRES

		Matériaux	Dalle OMS (avec fondation)	Dalle Bombée
M A T E R I A U X	L O C A U X	• Bokit sable :	12	2
		• Bokit gravier :	3	3
		• Bokit eau :	3	1
		• Roche :	100	-
M A T E R I A U X	D E P O T	• Sac ciment :	2	1/2
		• Fer 1/4 :	4	1
		• Tuyau aération :	1	1
		• Travail :	2 H	1 H

Réseau Pratiques

<http://www.interaide.org/pratiques>

Avantage Dalle Bombée / Dalle OMS

- Ne nécessite pas de fondation
- Facilement déplaçable
- Quantité de matériel moindre
- Logistique moindre
- Coût moindre (2 x plus de latrines faites pour un même budget)

Formation de « Bos Latrine » locaux

- Réalisation d'un cahier des charges
- Session initiale de formation de « Bos Latrine » sur chaque zone (Medor et Perodin)
- Formation de nouveau Bos de la localité par des Bos « confirmés »
- Équipement de 10 kits « zouti » pour dalle latrine



QUELQUES ...



... LATRINES

Réseau Pratiques
<http://www.interaide.org/pratiques>

QUELQUES



Réseau Pratiques ... **LATRINES**
<http://www.interaide.org/pratiques>



QUELQUES LATRINES

Réseau Pratiques
<http://www.interaide.org/pratiques>

CONCLUSIONS



- **Besoin fortement ressenti**
- **Demande importante**
- **Participation communautaire conséquente**
- **Impatience des localités non encore accompagnées**

Résultats chiffrés

- 2 150 latrines faites depuis Juin 2009
(environ 1/3 de la zone couverte)
- 40 localités accompagnées
- Couverture moyenne par localité : 80 %

(Une localité : 35 lakou en moyenne)

Bonne Latrinisation Participative



Réseau Pratiques

<http://www.interaide.org/pratiques>