

# Mutuelle obligatoire protégeant 40,000 personnes à Ouagadougou: un impact positif démontré sur la santé des ménages et sur leurs finances

## Résumé

- La mutuelle TOND LAAFI protège les micro-emprunteurs de l'institution de microfinance YIKRI en proposant un co-paiement de 60% et un accompagnement médico-social de ses assurés
- Depuis la création de TOND LAAFI en 2018, plus de 10,000 membres de YIKRI ont souscrit à la micro-assurance santé, protégeant ainsi environ 40,000 personnes
- Le dispositif TOND LAAFI a été évalué au travers d'un essai aléatoire : les comportements de santé de 1000 micro-entrepreneurs ayant souscrit à TOND LAAFI ont été comparés à ceux de 1000 autres micro-entrepreneurs n'ayant pas pu y souscrire.

## Faits saillants

- Amélioration du recours au soin** des ménages assurés :
  - augmentation de 14 % du recours aux établissements de santé,
  - augmentation de 30 % de recours au soin le jour de l'apparition des symptômes,
  - diminution de 80% du renoncement à l'achat de médicament pour raisons financières.
- Réduction de la vulnérabilité** des assurés face aux dépenses de santé :
  - diminution de 41 % de la proportion de personnes ayant rencontré des difficultés à payer leurs dépenses de santé,
  - diminution de 23 % de la proportion de personnes ayant puisé dans le capital de leur activité pour prendre en charge leurs dépenses de santé.
- Augmentation de l'utilisation des services de santé** avec la durée de cotisation
- Participation au développement de l'Assurance Maladie Universelle au Burkina Faso** et soutien à son déploiement ; capitalisation sur le modèle réussi de Tond Laafi et de son intégration dans le paysage institutionnel.

## Introduction

À Ouagadougou, Burkina Faso, 80% de la population active travaillent dans le secteur informel. Ce sont en majorité des commerçants indépendants (vendeurs ambulants, par exemple) qui ont un accès limité au système bancaire formel. Leur niveau d'éducation est faible : selon notre enquête de base en 2020, la moitié des 2000 répondants n'est jamais allée à l'école et les deux tiers ne savent ni lire ni écrire.



## Ouagadougou Burkina Faso

### Défi

Les personnes travaillant dans le secteur informel sont financièrement vulnérables à la survenue d'une maladie ou d'un accident, car ils paient de leur poche toute dépense de santé.

Pour couvrir leurs besoins en matière de santé, et en l'absence de capacité publique à assurer une couverture santé, les ménages s'appuient sur des stratégies d'adaptation, au détriment de leur situation économique : 18 % de nos enquêtés utilisent pour leur santé l'argent d'un prêt contracté pour une activité productive et 33% ont contracté des dettes.

Par ailleurs, pour minimiser les dépenses, les ménages renoncent régulièrement à obtenir les soins dont ils ont besoin : l'automédication est répandue et les ménages n'achètent pas l'intégralité des traitements prescrits, pour raison financière.

### Approche

Afin d'étendre la protection sociale de ses membres au domaine de la santé, l'institution de microfinance YIKRI a développé un partenariat avec une ONG de micro-assurance santé, TOND LAAFI.

Le produit de micro-assurance proposé par TOND LAAFI présente deux caractéristiques spécifiques : l'adhésion est obligatoire et elle inclut un accompagnement médico-social pour encourager la recherche de soins appropriés. TOND LAAFI est membre du Réseau d'Accompagnement des Mutuelles de Santé et conventionné avec le ministère de la Santé burkinabé.

### Caractéristiques du produit de micro-assurance

Paramètre	Description
Eligibilité	Adhésion obligatoire pour les micro-emprunteurs de YIKRI
Coût	1000 FCFA par mois pour le micro-emprunteur et 3 ayants droits
Période de couverture	Toute la durée du crédit
Soins pris en charge	consultations en soins primaires, hospitalisations, accouchements, soins spécialisés
Taux de remboursement	60% du coût, sans limite de plafond
Modalités de paiement	Tiers payant (pas d'avance de frais)

## Panier de services proposés par TOND LAAFI

**Souscription à TOND LAAFI**  
Obligatoire pour la durée du crédit chez YIKRI,  
volontaire pour les épargnants YIKRI  
1000FCFA par mois pour assurer 4 personnes

### Assurance maladie

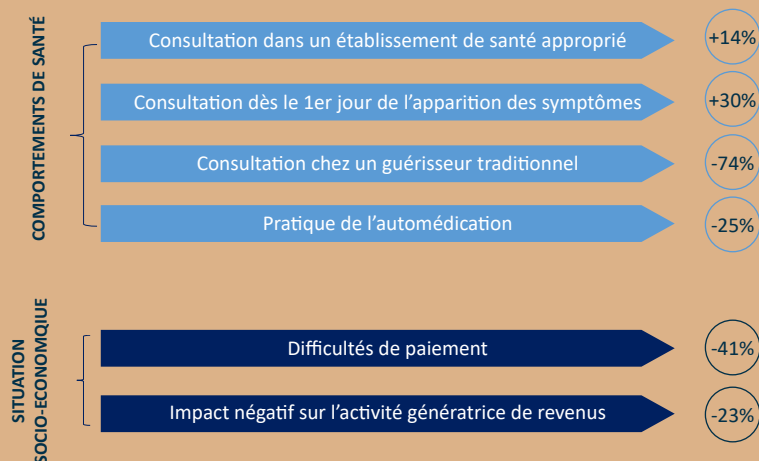
- \* **Co-paiement de 60%** sur les consultations, les médicaments, les accouchements, les examens complémentaires et hospitalisations
- \* **Établissements publics et privés de santé**
- \* **Pas de franchise ni de plafond**
- \* **Tiers payant** avec les établissements de santé

### Accompagnement médico-social

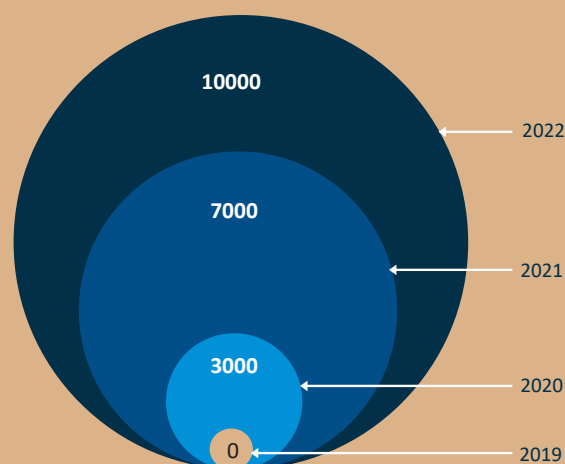
- \* **Visites à domicile et à l'hôpital** pour les assurés hospitalisés
- \* **Permanence téléphonique**
- \* **Réunions d'information et de sensibilisation** sur des thématiques de santé primaire et de prévention

L'impact de la micro-assurance a été évalué dans le cadre d'un projet de recherche-action avec l'Université de Bordeaux (France) qui a adopté un modèle d'essai contrôlé randomisé (ECR) s'étendant sur **2 ans (2020-2022)**. Ce projet a suivi **2000** personnes : **1000** micro-emprunteurs (sélectionnés de manière aléatoire) qui ont eu accès aux services de la micro-assurance, et **1000** qui n'y ont pas eu accès.

### Impacts de la micro-assurance santé mis en évidence par l'étude



### Evolution du nombre d'adhérents de TOND LAAFI



Micro-assurance santé  
et accompagnement  
médico-social

Amélioration du  
recours aux soins

Diminution de la  
vulnérabilité  
socio-économique  
des familles

## Enseignements

- L'association d'une micro-assurance santé avec une autre organisation qui fournit un public, un cadre organisationnel, une adhésion obligatoire et un soutien financier permet **un modèle d'autofinancement à long terme** par une répartition du risque santé sur une population plus large. L'organisation partenaire peut prendre diverses formes : institution de microfinance, entreprise, administration locale.
- La souscription obligatoire incite les populations à **se faire plus souvent et mieux soigner** dans des établissements de santé.
- Le développement de micro-assurances viables et intégrées dans le paysage institutionnel fournit **des modèles pertinents pour alimenter et renforcer le déploiement de l'Assurance Maladie Universelle**.

Cette étude bénéficie d'un soutien de l'Agence française de développement (AFD) et de la Coopération Internationale du gouvernement de MONACO. Les idées et les opinions qui y sont présentées n'engagent que leurs auteurs-trices et ne reflètent pas nécessairement le point de vue des organismes.